

N° 242 V

# Guía Mecánica® XXIV años

54 9 11 3795-0059



CEA

NOVEDAD!

LO1 INMOCODE

**NUEVA ACTUALIZACIÓN LICENCIA ANUAL FULLPACK**

54 9 11 3230-2978 | 54 9 11 4989-6292

Av. Alejandro Buxik 4677 / CABA  
+54 11 3533 8914 / +54 11 3979 0553  
info@ceaelectronica.com

Av. Emilio Castro 6212 / CABA  
+54 11 3533 8914 / +54 11 3979 0553  
cursos@ceaelectronica.com

FABRICANTE Y DISTRIBUIDOR DE REPUESTOS ORIGINALES PARA FRENS

**marrose FRENOS**

E-mail: ventas@marrosfrenos.com

**TALLER**

Servicio Automático

10 años de experiencia

@GM.mecanica.automat @GM.Taller

Experiencia en:

- ELECTRÓNICA
- MECÁNICA
- ELECTRICIDAD
- DIAGNOSTICO

11 3171 6486

Av. Emilio Castro 6212 - CABA



**guiamecanica.com**  
**guiamecanica.com.ar**

Agosto

## STAFF

DIRECTOR PROPIETARIO  
Claudio Squitieri

REVISTA MENSUAL  
DISTRIBUCIÓN GRATUITA  
Tel: 011 57115376

http://www.guiamecanica.com  
guiamecanica@hotmail.com  
Fecha Distribución: 25/8/2021  
Reg. Prop. Intelectual N° 718765

Ejemplar Nro. 242

**Nota aclaratoria**  
El director no se responsabiliza por el contenido de los avisos publicitarios de esta guía. Los colaboradores y las notas no son remuneradas y no necesariamente reflejan el pensamiento del director. Prohibida su venta y/o reproducción total o parcial.



Editorial

Agosto: Hola, estamos llegando a la mejor época, se va terminando el frío y los días empiezan a ser más largos, nos regalan minuto a minuto más claridad.

Parece empezar la normalidad, esperemos poder dejar atrás estos días que tanto nos costó sobrellevar.

Nuevas metas a cumplir, con sueños para hacer realidad, son la motivación para seguir con las aspiraciones que cada uno tenemos.

Nosotros damos gracias por estar, seguir con nuestro medio sin olvidar a tantos amigos que por una cosa u otra no lo logran, pero que siempre estarán acompañando y apoyando esta labor a la que nos hemos comprometido.

La familia y la amistad, son los puntales y en quienes nos apoyamos en éstos momentos tan difíciles de sobrellevar.

Sigamos cuidándonos y respetemos esta enfermedad que tanto nos costó y todavía sigue pero que con fe, podemos superar.

+54 9 11 37950059

"Dejar de hacer publicidad para ahorrar dinero es igual a querer parar el reloj para detener el tiempo"

"El secreto de la publicidad, es la permanencia."



**Guía Mecánica**

54 9 11 3795-0059

Guía Mecánica  
@guiamecanica

www.guiamecanica.com

N° 241 V

**Guía Mecánica** XXIV años

www.guiamecanica.com

guiamecanica001 -

4582 4088 7500  
Public... Segui... Segui...

Guía Mecánica  
Revista digital para el  
Profesional Mecánico

**www.guiamecanica.com**

Segui la Huella

**Guía Mecánica**

Tu Registra es uno  
100000 suscriptores  
**Difundi tu empresa aquí**



**LAUTARODIESEL**  
www.lautarodiesel.com.ar

**DTS**  
TURBOCHARGERS



Cartuchos de turbos DTS

## IMPORTADORES DIRECTOS "EL MEJOR PRECIO"

Inyectores y sus partes  
Bombas de alta presión, Reguladores  
Toberas, Válvulas, Sensores

ESPECIALISTAS EN INYECTORES DIESEL

Importamos en 7 días, el ítem que no tengamos



Para recibir novedades envíe su mail o agreguenos en lautarodieselinyectores  
Bartolomé Jaime 41 - CP 5008 Córdoba Tel.: 0351 476 7828 - e mail: ventas@lautarodiesel.com.ar

Lopez y Lopez

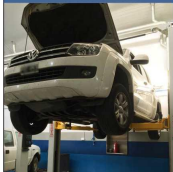
**BOSCH**

Diesel Center

REPARACION DE SISTEMAS  
DE INYECCION DIESEL



CENTRO OFICIAL  
BOSCH DIESEL CENTER



**Teléfonos**  
**6089-1109 - 15 5486-7233**  
**Virrey Cevallos 1974**  
**C.A.B.A.**  
**Horario L/V**  
**8 a 12:30 y 13:30 19 Hs.**

Buscanos



Atendemos los siguientes sistemas



**BOSCH**



**SIEMENS**  
VDO

**MS**  
ELEVADORES

**ESPECIALISTAS**  
EN ELEVADORES PARA AUTOS

\*SERVICIOS DE MANTENIMIENTO DE ELEVADORES  
PARA AUTOS CON ENTREGAS DE CERTIFICADOS

\*REPARACIÓN DE ELEVADORES DE TODAS LAS  
MARCAS Y MODELOS



\*VENTAS DE ELEVADORES PARA AUTOS NUEVOS  
Y USADOS CON GARANTÍA

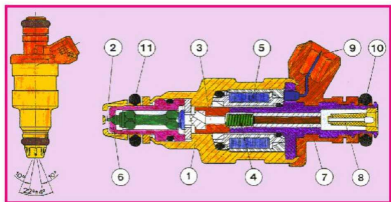
\*FLETE E INSTALACIÓN SIN CARGO CON LA  
COMPRA DE NUESTROS EQUIPOS (VÁLIDO PARA  
CABA Y GBA)

\*TRASLADOS DE ELEVADORES PARA AUTOS  
\*ASESORAMIENTO TÉCNICO PERSONALIZADO  
SIN CARGO  
\*ACEPTAMOS TODAS LAS TARJETAS DE CRÉDITO



PARA MAYOR INFORMACION CONTACTARNOS:  
WHATSAPP: 11-6158-7514 — OFICINA: (011) 4461-6470  
SERVICIOS@ELEVADORESPARAAUTOS.COM.AR  
VENTAS@ELEVADORESPARAAUTOS.COM.AR  
WWW.ELEVADORESPARAAUTOS.COM.AR

# INYECTORES



## INYECTOR

- |                         |                                |
|-------------------------|--------------------------------|
| 1 - Cuerpo del inyector | 7 - Empujador                  |
| 2 - Aguja               | 8 - Filtro                     |
| 3 - Núcleo magnético    | 9 - Toma eléctrica             |
| 4 - Resorte             | 10 - Anillo sello nafta        |
| 5 - Bobinado            | 11 - Anillo sello de depresión |
| 6 - Nariz del inyector  |                                |

Los electroinyectores se montan en el múltiple de admisión, inmediatamente antes de la válvula de admisión, en los multipuntos. En los monopuntos en el cuerpo de mariposa.

El mando de los inyectores pueden ser:

- 1 — Monopunto
- 2 — Multipunto simultaneo
- 3 — Multipunto semi secuencial
- 4 — Multipunto secuencial
- 5 — Multipunto secuencial y en fase

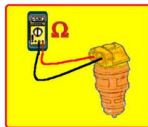
La fijación de los inyectores en los multipuntos se efectúa con la ramba de alimentación, que oprime sobre los mismos, en los respectivos alojamientos sobre el múltiple de admisión.

Además están sujetos a la ramba de alimentación mediante, sujeciones de seguridad.

Dos anillos de goma 10 y 11, de la figura, aseguran la estanqueidad en el múltiple de admisión y en la ramba de combustible.

## ¿Cómo se mide?

Prueba 1 - Medición de resistencia  
Desconecte la ficha del inyector, con un tester en función resistencia coloque las dos puntas del tester como muestra la figura, mida la resistencia de la misma, compare las resistencias con las especificadas.



somos Rectificación Villa Real

**BELMONTE**  
RECTIFICACIÓN

Virgilio 2842 Capital  
4568-0448

[www.belmonterectificacion.com](http://www.belmonterectificacion.com)

## AUTO CHIP

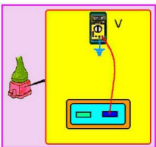
Inyección Electrónica  
Reprogramación de ECU  
Adaptación de ECU  
Reparación de ECU  
Chip de Potenciación  
Chip para GNC

Venta de bobinas  
Reparación de bobinas  
Cambio de bobinas  
Potenciación por OBD  
Capacitación

**SARAZA 1802 Esq. MIRO**  
Cel.: 1569850185

Email: victorgorza2001@yahoo.com.ar

**Prueba 2 — Control de alimentación**  
 Desconectar la ficha del inyector, con un tester en función voltaje coloque una de las puntas al pin de alimentación del conector de la instalación eléctrica, y la otra punta del tester a masa, abra la llave de contacto, mida la tensión de alimentación de la válvula, debe ser igual a tensión de batería.



¿Qué defecto provoca su mal funcionamiento?

El motor no arranca o arranca con dificultad, tironeos de motor, falta de potencia. Elevado consumo de combustible.

3er. MILENIUM



**LUBRICANTES**

SOLICITE VENDEDOR - ZONAS DISPONIBLES PARA VENDEDORES

0220-4860353 / 0220-4861989 Mail: [newline@new-line.com.ar](mailto:newline@new-line.com.ar)

+549 11 3953-6436  

## CORRECTORES DE RALENTI

Estos actuadores son los encargados de controlar y corregir el ralenti.

Existen varios tipos:

- 1 - VALVULA DE RALENTI
- 2 - VALVULA DE AIRE ADICIONAL
- 3 - MOTOR PASO A PASO
- 4 - SOLENOIDE DE RALENTE
- 5 - MOTOR DE CORRIENTE CONTINUA

### VALVULA DE RALENTI

Consta de un motor eléctrico que, abriendo mas o menos el paso de aire suplementario (situado en paralelo al que se filtra por la mariposa con acelerador suelto) en el cuerpo de la mariposa, mantiene automáticamente constante el régimen ralenti motor, con cualquier carga de este ultimo (servicios suplementarios activados o no, motor frío, motor caliente, etc.).

**Forparque**  
 REPUESTOS



REPUESTOS Y ACCESORIOS  
 Av. CASEROS 3368  
 Tel.: 011 4911-9377  
 +549113605477  
[fordparque@yahoo.com.ar](mailto:fordparque@yahoo.com.ar)

Seguinos por 

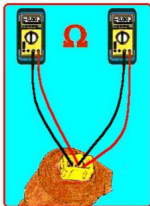
La apertura del paso determinada por la rotación del motor, esta controlada por impulsos eléctricos, elaborados por la computadora, que hacen girar en un sentido o en el otro el motor eléctrico, según las revoluciones por minuto a las que gira el motor.

El motor tiene tres pines para su conexión eléctrica, en el pin central esta alimentado con 12 voltios y en los dos restante la computadora le envía pulsos de masa para hacerlo actuar para un lado o para el otro.

### ¿Cómo se mide?

#### Prueba 1

— Medición de resistencia  
Desconecte la ficha de la válvula, con un tester en función resistencia coloque las dos puntas del tester como muestra la figura, primero mida la resistencia de un bobinado y después del otro, compare las resistencias con las especificadas.



*Continúa en la página 25*

# AUTOBAHN S.A.



**Publique en Medios Especializados**



**www.guiamecnica.com.ar**

**+54 9 11 3795-0059**

**REPUESTOS Y ACCESORIOS**  
Importador Directo - Envíos a todo el País

Av. Dtor Ricardo Balbín 3682 (1430) Ciudad Bs. As.  
Tel.: 4542 4733 / 4544 7895 Telefax: 4541 7467  
E mail: autobahn@arnetbiz.com.ar

REVISTA

# Guía Mecánica

R XXIV<sup>o</sup>  
años



No se deje engañar  
**Guiamecanica**

NO COBRA  
POR ADELANTADO  
NO TIENE  
COBRADORES

Informate

WhatsApp +54 9 11 37950059

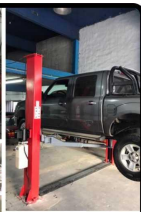
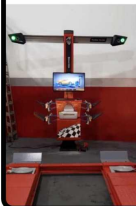
[guiamecanica@hotmail.com](mailto:guiamecanica@hotmail.com)

[guiamecanica.com](http://guiamecanica.com)  
[guiamecanica.com.ar](http://guiamecanica.com.ar)

VIRTUAL

**WORKSHOP**

Maquinaria para el  
Servicio del Automotor  
**Venta y Reparación**  
Juan Diaz de Solis 327  
(1686) Hurlingham  
Buenos Aires - Argentina  
Tel.: (54-11) 7531-1357  
☎ 11 4550-7717  
[www.workshopsrl.com.ar](http://www.workshopsrl.com.ar)



# Sanjorge

Suspension

Todas las Marcas



+54 9 11 6417-6371

AV. DON BOSCO 2401 - MORON

# BOMBAS DE AGUA

# LIYA



REPARACION DE BOMBAS PARA TODO TIPO DE AUTO - NACIONALES E IMPORTADOS

Repuestos y Accesorios para bombas de agua  
Caños de circulación de agua  
Automotores - Camiones - Tractores

## Gral Campos 1915 - Don Torcuato

Tel.: 4748-6740 E mail: [a\\_loreti@hotmail.com](mailto:a_loreti@hotmail.com)



### SERVICIO DE INYECCIÓN DIESEL DIAGNÓSTICO COMPUTARIZADO

#### Bombas e Inyectores



## BOSCH



JOSÉ BARROS PAZOS 1610/17 CAPITAL  
(Altura Centenera 2400)

Tel.: 4918 1537 - 3535 2342

[elindustrialdies@hotmial.com](mailto:elindustrialdies@hotmial.com) - [www.elindustrialdiesel.com](http://www.elindustrialdiesel.com)



### RADIADORES LUGANO



Pola 3117 (1439) CABA Tel.: 4601-9152 15 6390 4614 15 6512 1046 15 5713 9242  
[radiadoreslugano@yahoo.com.ar](mailto:radiadoreslugano@yahoo.com.ar) - [www.radiadoreslugano.com.ar](http://www.radiadoreslugano.com.ar)

# Estamos atendiendo con turnos programados.



### INYECCIÓN

ELECTRÓNICA NAFTA / DIESEL



### DIAGNÓSTICO

SISTEMAS SEGURIDAD ABS  
SISTEMA SEGURIDAD AIR - BAG



### CLIMATIZACIÓN (AIRE ACONDICIONADO)

REPARACIONES Y CARGAS



### MECÁNICA

Y ELECTRICIDAD INTEGRAL



### SERVICIOS DE LUBRICENTRO

LUBRICANTES, FILTROS, ADITIVOS, ACCESORIOS.

COMUNICATE AL 11 5 452 7584

O AL 5365-7214



## PELLIZZARI SPORT SERVICE AUTOMOTOR

# [www.pellizzarisport.com.ar](http://www.pellizzarisport.com.ar)

QUEDATE EN CASA, NOSOTROS NOS OCUPAMOS DE TU VEHÍCULO



# REPUESTOS ACCESORIOS



**AV. CENTENERA 3099**

**TEL/FAX 4919-9135**



**+54 9 11 4081-0018**

**Repuestos  
para Motor**

**Árbol de Levas - Tapas de Cilindro  
Repuestos para el Motor  
Solamente Originales  
Envíos a todo el País**

**Sr. Jorge**



**+54 9 11 2876-3872**



INSTRUMENTACIÓN



Cordiviola 1227 - Rosario - Santa Fe  
Tel.: (1341) 4303730  
Lautaro Bordoni (0341) 156033028  
[www.distribuidorahepa.com.ar](http://www.distribuidorahepa.com.ar)  
[distribuidorahepa@hotmail.com](mailto:distribuidorahepa@hotmail.com)



Modelo  
PDM-E2

PUNTA DIGITAL MULTIFUNCIÓN (10 EN 3)

La punta digital multifunción para medición e inyección de señales PDM-E2 es la evolución tecnológica de la punta lógica tradicional, incorporando un voltímetro, frecuencímetro, detección de estados lógicos, interna, y generador de diferentes tipos de señales. El equipo fue diseñado con electrónica de última generación y está basado en un potente microprocesador RISC de alta performance. Posee un display alfanumérico retroiluminado y 4 pulsadores para su utilización.

**Voltímetro:** Con la función voltímetro es posible medir el voltaje de la batería para saber si la misma se encuentra en buen estado y detectar positivos y masas en distintos puntos del vehículo.

Posee función de retención de medición para congelar la lectura.

**Frecuencímetro:** Con la función frecuencímetro es posible detectar la presencia de señales sin la utilización de un osciloscopio. Es posible detectar pulsos de inyección, señal de velocímetro y cualquier señal de baja tensión de bobinas y módulos de encendido y cualquier señal periódica existente en el vehículo.

**Generación de ondas:** En los modos de generación de señales permite excitar inyectores monopunto y multipunto, obtener señales tipo HALL de 12v, señales para tacómetros, para velocímetros, señales de alta frecuencia para distintos propósitos y señales PWM para diferentes actuadores.

**Punta lógica:** Permite la detección rápida de positivos, masa y cables cortados. Posee dos leds y alarma sonora para la detección de estados.

**Salida lógica:** Permite la generación de 12v o 0v para excitar diferentes tipo de actuadores y partes del vehículo.

**Linterna:** Para realizar mediciones en zonas oscuras, la herramienta incluye una linterna la cual provee iluminación mediante dos leds de alta intensidad para así poder observar los lugares donde se debe realizar el diagnóstico. El equipo cuenta con cables adicionales para extender el alcance para realizar mediciones e inyectar señales. La punta PDM-E2 es única en el mercado, siendo una poderosa herramienta que incorpora opciones de medición y generación de señales. Es una compacta y versátil herramienta que dispone de una gran variedad de alternativas para realizar en forma eficiente, diferentes diagnósticos sobre el sistema electrónico del vehículo.

**Especificaciones técnicas:**

- Alimentación de 12V CC.
- Sistema basado en potente microprocesador RISC de alta performance.
- Incorpora display LCD alfanumérico con luz de fondo (Back Light).
- 4 Pulsadores para manejo de opciones.
- Genera señales (HALL, PWM, Inyecciones, Actuadores, Válvulas, Mariposa Motorizada, etc.)
- Mide tensión continua entre 0v y 22v.
- Mide frecuencia entre 0 Hz y 20KHz.
- Función punta lógica con leds y alarma sonora para detección de positivo y masa.
- Linterna integrada con leds blancos de mayor brillo.
- Gabinete ergonómico y de moderno diseño.
- Fácil utilización y manejo. Múltiples opciones para medición y generación de señales.





Somos Fabricantes

**INSTRUMENTOS  
PITARCH**  
CONTROL Y MEDICION



**Bateas Ultrasónicas  
de 2 y 3 litros.**



**Bateas Ultrasónicas  
de 6 y 9 litros.**

**Banco de Pruebas**



**para 4 y 6 Inyectores.**

Compre Ahora!

Visite nuestra **TIENDA ONLINE**  
[www.instrumentospitarch.com.ar](http://www.instrumentospitarch.com.ar)

Todas las formas de pago  
Envíos gratis a CABA y Gran Bs. As.  
E-mail: [Instrumentospitarch@gmail.com](mailto:Instrumentospitarch@gmail.com)



+54 9 11 5315-7553



P  
E  
S  
A  
D  
O  
S

**TRANS-CARDAN**

TRANSMISIONES CARDANICAS

- \* CRUCETAS
- \* CARDANES



**BALANCEO  
ELECTRÓNICO  
DE CARDANES**

De Marcelo Villamonte

CUBRE CARDAN PEUGEOT - PUENTE TRASERO R12 R18 - TRAFIC - PEUGEOT - 05

REPARACIÓN Y ENDEREZADO DE CAÑONERAS

REFORMAS - RECAMBIOS  
TC RNERIA EN GENERAL

TRABAJOS  
GARANTIDOS

ENVIOS AL  
INTERIOR

FITZ ROY 239 (alt. Warnes 1300) Capital Tel/Fax: 4854-4616

[transcardan@fibertel.com.ar](mailto:transcardan@fibertel.com.ar) - [www.transcardan.com.ar](http://www.transcardan.com.ar)

# EXPO TRANSPORTE

CAMIONES - BUSES - UTILITARIOS

12ª Exposición Internacional de equipamiento y tecnología del autotransporte de carga y pasajeros

16 al 18  
AGOSTO  
2022

12 a 20hs  
La Rural  
Buenos Aires  
Argentina

Reservá tu Stand

EN PARALELO CON

EXPO LOGISTI-K



CONTACTO PLANO GALERIA PRE-ACREDITACION

**IMPORTANTE: Expo Transporte fue reprogramada**

Dada la situación de público conocimiento respecto a la particular situación generada por el virus COVID-19, desde Exptrade S.A. queremos informarles que la exposición **Expo Transporte** ha sido reprogramada para los días **16 al 18 de agosto del año 2022** en La Rural, Predio Ferial de Buenos Aires, Argentina.

La decisión adoptada en conjunto con **FADEEAC**, patrocinante de la Muestra, busca dar prioridad y seguridad a aquellos que forman parte de la feria: expositores, visitantes, armadores y personal temporario entre otros, como así, a toda la comunidad.

**Exptrade S.A.** agradece la comprensión recibida de todos los consultados e involucrados. Ya estamos trabajando para que el punto de encuentro de la industria sea un nuevo éxito en su próxima edición.

Patrocinio



Auspicio



Industry Sponsor



TODO EL AÑO... Junto al Sector del Transporte y la Logística. Más opciones para estar cerca del profesional.



+54 9 11 6950 9333

EL WHATSAPP DEL TRANSPORTE Y LA LOGÍSTICA  
Envía "Ahor" y recibí la mejor información

# AG-TURBOTECHNIK

LABORATORIO DE MANTENIMIENTO, REPARACION Y BALANCE DE TURBOCOMPRESORES

Ahora reparamos  
inyectores  
COMMON RAIL  
también



- El mejor precio de plaza en reparaciones y turbos nuevos
  - Atendemos su VEHICULO
  - Atendemos flotas de vehículos
  - Asesoramiento técnico y presupuestos sin cargo
  - Estadísticas y seguimiento para realiza mantenimientos preventivos
- +54 9 11 5455-8653

Chile 1338 - Villa Roffo - Ptdo. de tres de Febrero - Bs. As. - CP: B1675AGF - Tel./Fax: 4712-1061  
mail: [info@ag-turbotechnik.com.ar](mailto:info@ag-turbotechnik.com.ar) - [www.ag-turbotechnik.com.ar](http://www.ag-turbotechnik.com.ar)

Atendemos de Lunes a Viernes de 9 a 13 hs y de 14 a 18 hs

## ASIAN MOTORS S.R.L.

Repuestos de Motor



envíos al interior



Warnes 1264 - Tel.: 4583-6530 / 4581-5075  
e-mail: [asianmotors@hotmail.com](mailto:asianmotors@hotmail.com) +54 9 11 6267-4988

## Repuestos Mercedes Constitución S.R.L.

## REPUESTOS



CENTRO INTEGRAL DE SERVICIOS  
MECÁNICA - ELECTRICIDAD



Sgo. del Estero 2118 Tel. 4304-1763  
[ventas@repuestosmc.com.ar](mailto:ventas@repuestosmc.com.ar)

# EXPO TRANSPORTE

CAMIONES - BUSES - UTILITARIOS

12ª Exposición internacional de equipamiento y tecnología del autotransporte de carga y pasajeros

16 al 18  
AGOSTO  
2022

12 a 20hs  
La Rural  
Buenos Aires  
Argentina



Reservá tu Stand



EN PARALELO CON



CONTACTO PLANO GALERÍA PRE-ACREDITACION

**IMPORTANTE: Expo Transporte fue reprogramada**

Dada la situación de público conocimiento respecto a la particular situación generada por el virus COVID-19, desde Expotrade S.A. queremos informarles que la exposición **Expo Transporte** ha sido reprogramada para los días **16 al 18 de agosto del año 2022** en La Rural, Predio Ferial de Buenos Aires, Argentina.

La decisión adoptada en conjunto con **FADEEAC**, patrocinante de la Muestra, busca dar prioridad y seguridad a aquellos que forman parte de la feria: expositores, visitantes, armadores y personal temporario entre otros, como así, a toda la comunidad.

**Expotrade S.A.** agradece la comprensión recibida de todos los consultados e involucrados. Ya estamos trabajando para que el punto de encuentro de la industria sea un nuevo éxito en su próxima edición.

Patrocina



Auspician



Industry Sponsor



TODO EL AÑO... Junto al Sector del Transporte y la Logística. Más opciones para estar cerca del profesional.



+54 9 11 6950 9333

EL WHATSAPP DEL TRANSPORTE Y LA LOGISTICA  
Envía "Aho" y recibí la mejor información

# TECNICA DE INYECCION 13

CONTENIDO DEL MANUAL

CITROEN C4 LOUNGE 1.6 LS 16V  
FIAT UNO NOVO 1.0 LS. 8V  
FIAT QUBO 1.4 LS.  
FIAT TORO 2.0 LS.  
FIAT TORO 2.4 LS.  
GEELEY 2.0 LS  
JEEP COMPASS 2.4 LS.  
JEEP RENEGADE 2.4 LS.  
NISSAN FRONTIER 2.3 LS.  
NISSAN KICKS 1.6 LS.  
PEUGEOT 307 1.6 LS. 16V  
PEUGEOT 308 1.6 LS. 16V  
PEUGEOT 508 1.6 LS. 16V  
PEUGEOT 2008 2.0LS. 16V  
RENAULT KOLEOS 2.5 LS. 16V  
RENAULT KANGOO NUEVO 1.5 LS.

BOSCH MOTRONIC ME 7.4.9  
M. M. LAW 6LPB / 6KPB  
M. M. / 7GF  
VALEO J34P  
MULTIJET II  
MULTIAR  
TIGERSHARK  
MULTIAR  
NISSAN / HITACHI  
NISSAN / HITACHI  
BOSCH MOTRONIC ME 7.4.9  
BOSCH / MED17.4  
BOSCH / MEV17.4  
ME 749R  
RENAULT / HITACHI / MEC 121  
BOSCH EDC17 - C84



## EDICIONES TECNICAS RT



Av. Warnes 1125-27 (1414) Buenos Aires.  
Tel.: 4854-2159 / 7679 Fax.: 4856-3587  
vtmtransmisiones@Gmail.com

**EXPO LOGISTI-K**  
Logística y movimiento de mercaderías

14ª Exposición Internacional de Equipamiento, Tecnología y Soluciones para la Logística, el Flujo de Información y la Cadena de Abastecimiento

**16 al 18 AGOSTO 2022** | 12 a 20hs  
**La Rural**  
Buenos Aires  
Argentina

Reservá tu Stand



EN PARALELO CON



CONTACTO

PLANO

GALERIA

PRE-ACREDITACION

## IMPORTANTE: Expo Logisti-k fue reprogramada

Dada la situación de público conocimiento respecto a la particular situación generada por el virus COVID-19, desde Exprotrade S.A. queremos informarles que la exposición **Expo Logisti-k** ha sido reprogramada para los días **16 al 18 de agosto del año 2022** en La Rural, Predio Ferial de Buenos Aires, Argentina.

La decisión adoptada en conjunto con **ARLOG**, patrocinante de la Muestra, busca dar prioridad y seguridad a aquellos que forman parte de la feria: expositores, visitantes, armadores y personal temporario entre otros, como así, a toda la comunidad.

**Exprotrade S.A.** agradece la comprensión recibida de todos los consultados e involucrados. Ya estamos trabajando para que el punto de encuentro de la industria sea un nuevo éxito en su próxima edición.

Patrocinio



Asociación



Industry Sponsor

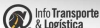


EN PARALELO CON



+54 9 11 6950 9333  
EL WHATSAPP DEL TRANSPORTE Y LA LOGISTICA

Portal de noticias



**BACTER-BIO D**  
TRATAMIENTO para COMBUSTIBLE DIESEL  
con BIODIESEL  
Biocida - Bactericida  
Fungicida - Algucida  
para  
GAS OIL con BIODIESEL  
DIESEL 1500

**PROBLEMAS CON:**  
Ductos obstruidos - Falta de arranque  
Filtros tapados - Combustible contaminado  
**NO DESARME. VACUNELO.**  
No pierda tiempo y dinero en desarmes.  
Agregue **BACTER-BIO D** en el filtro y el tanque de combustible y a trabajar.

**ADITIVO DESINFECTANTE**  
Protege el normal encendido, aún en frío  
Corrige la pérdida de potencia  
Economiza por su rendimiento  
Evita la adición de la humedad  
Se usa a muy baja concentración

MAXIMA ACCIÓN: BIOCIDA - BACTERICIDA - FUNGICIDA

F347 Argentina C.e.I. Tel. +541 461-8626 / info@f347.com.ar

## SOLUCIÓN REAL Y OBJETIVA DENTRO DE LOS 30 MINUTOS PRODUCTO ESPECÍFICO

**BACTER-BIO D** es un aditivo desinfectante para Gas Oil en general, y Gas Oil con biodiesel en particular (Diesel 1500). La eficacia de su acción sobre los agentes biológicos se extiende desde la descontaminación hasta su mantenimiento de manera continua. Se presenta como un líquido homogéneo, de color ligeramente amarillento y aroma característico.

El combustible diesel de última generación incorpora un porcentaje de entre el 4% y el 7% de biodiesel con el propósito de ser más amigable y respetuoso con el medio ambiente; este hecho provoca la presencia de agua en pequeñas cantidades (<0.5%) que incrementa considerablemente la probabilidad de degradación por microorganismos. Esto se ve potenciado si sumamos la posibilidad de filtraciones de agua en los tanques de almacenamiento del combustible. El efecto de estos agentes biológicos sobre el combustible se manifiesta, básicamente, en la pérdida paulatina de potencia de los motores, y llega hasta a la imposibilidad de encendido de los mismos. Esto se explica por la adherencia de estos microorganismos en partes íntimas del motor en forma de flocos y barnices, los que NO son fáciles de remover en su totalidad mediante el uso de filamentos y removidores estándar.

**BACTER-BIO D** se usa en concentraciones de entre el 0.5% y el 1.0% conforme al grado de infección o la necesidad de recuperar el óptimo funcionamiento de motores y maquinarias; así, también, como la descontaminación de tanques de combustible, cisternas, y toda bomba, ducto o accesorio asociado al combustible del mismo. Siempre se recomienda comenzar con el 0.5% y evaluar el resultado. El aditivo se agrega en el tanque de combustible o de almacenamiento. El funcionamiento de los motores que, es errático por la contaminación, recupera su ritmo normal dentro de los 30 minutos; el motor debe permanecer encendido. Si bien puede parecer mucho tiempo, hay que tener en cuenta que el aditivo debe actuar tanto en el combustible como en ductos y partes de motor afectadas, esto requiere tiempo. No obstante esto, también debe ser tenido en cuenta que, en la gran mayoría de los casos, es una simple aplicación alcanza para solucionar el problema, no siendo requerido el desarme y remplazo de partes de motor, con la consiguiente parada de la máquina y el lucro cesante que ello implica.

**BACTER-BIO D** se incorpora en el tanque con un contenido de un tercio a medio de la capacidad, siempre antes de completar la carga del Gas Oil. De esta forma la mezcla se realizará de manera más homogénea durante el agregado del combustible restante. El cálculo de la cantidad de aditivo, aunque pareciera obvio, se realiza sobre la totalidad de combustible a cargar y no, sólo, sobre el tercio o medio tanque en el que se agrega inicialmente. Para vehículos detenidos, con falta de encendido, proceder agregando el aditivo en el tanque conforme a la cantidad estimada de Gas Oil en el mismo, y a la vez, sacar el filtro de combustible y cargar en el 100-150 cc de aditivo de manera directa, completando con Gas Oil. De no normalizarse la marcha al cabo de 30 minutos repetir el agregado de BACTER-BIO D, tanto en el tanque como en el filtro.

Cantidad total de Litros de Gas Oil existentes en el tanque o a tratar	USO PREVENTIVO	USO EN SOLUCIÓN DE FALLAS
	Agregar en el tanque 2 % del contenido en Volumen (Litros) de BACTER-BIO D	Adicionalmente agregar en el filtro de Gas Oil como "sobres dosis" Expresado en Litros
50 Litros	0.250 Litros	0.100 - 0.150 Litros
100 Litros	0.500 Litros	0.100 - 0.150 Litros
500 Litros	2.500 Litros	0.100 - 0.150 Litros
1000 Litros	5.000 Litros	0.100 - 0.150 Litros

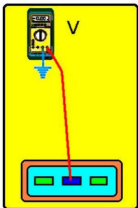


**BACTER-BIO D** no altera las propiedades de los combustibles Diesel y Diesel con biodiesel (Diesel 1500), los mejora. Protege los tanques y depósitos contra la corrosión, eliminando los microorganismos productores de sustancias ácidas corrosivas, impidiendo la formación de toxas tóxicas. Buena solubilidad en el Gas Oil y a la vez excelente acción e inhibición de la humedad. Ahorra a mediano y largo plazo en costos de mantenimiento y reparación, tanto de tanques y depósitos, como de partes de motor, bombas, ductos y filtros.

F347 Argentina C.e.I.  
info@f347.com.ar - Tel. +54 11 461-8626 (r.t.)

## Prueba 2

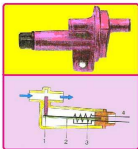
— Control de alimentación Con un tester en función voltaje, desconecte la válvula, abra la llave de contacto, conecte una de las puntas del tester en el pin de alimentación y la otra punta a masa (como se ve en la figura de arriba), mida la tensión, la alimentación deberá ser tensión de batería.



### ¿Que defecto provoca su mal funcionamiento?

Motor marcha irregular en ralentí, motor acelerado en ralentí, motor se para en ralentí.

### VÁLVULA DE AIRE ADICIONAL

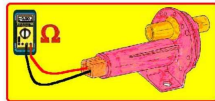


- 1 — Placa de restricción
- 2 — Lamina bimetálica
- 3 — Resistencia eléctrica
- 4 — Conexión eléctrica

Las resistencias por rozamiento del motor frío hacen necesario aumentar la mezcla aire/combustible mientras el motor se va calentando. Esto permite asimismo mantener un régimen de ralentí estable. La válvula de aire adicional abre un conducto en By-pass con la parte posterior de la mariposa de aceleración. Una tira bimetálica calentada por una resistencia comandada su alimentación por la computadora controla el funcionamiento de la válvula de aire adicional en la fase de calentamiento hasta quedar la misma cerrada. Luego la computadora suprime la alimentación de la válvula y esta igual queda cerrada por el calentamiento que transmite el motor al bimetálico de la válvula.

### ¿Cómo se mide?

Prueba 1 — Medición de resistencia Con un tester en función resistencia, desconectemos el conector de la válvula de aire adicional, con las dos puntas del tester en los conectores de la válvula mida el valor de resistencia que debe estar en los valores admitidos.



Continúa en la página 36



**VENTA DE REPUESTOS  
Y AUTOPARTES**

Originales, Nacionales e importados  
Partes de Carrocerías



Av. Lope de Vega 1301 (1407) Capital Tel/Fax.: 4567-2642 / 3986



**edu-center**

CASA ADHERIDA AL A. C. A.

**CENTRO DE DIAGNOSTICO DE INYECCIÓN ELECTRÓNICA**

**CONTROL ELECTRÓNICO COMPUTARIZADO  
LIMPIEZA DE INYECTORES CHIP DE POTENCIACIÓN**

TRABAJO GARANTIZADO  
ATENCIÓN PERSONALIZADA

**Hidalgo 1695 (Esq. Galicia) - Telefax: 4857-5608**

Web: [www.inyeccioneducenter.com.ar](http://www.inyeccioneducenter.com.ar)

E-mail: [educenter@ciudad.com.ar](mailto:educenter@ciudad.com.ar)



[www.lautarodiesel.com.ar](http://www.lautarodiesel.com.ar) | [ventas@lautarodiesel.com.ar](mailto:ventas@lautarodiesel.com.ar)

Estimados Clientes,

Informamos que ya puede descargar el catálogo actualizado en Excel desde el siguiente link <https://www.lautarodiesel.com.ar> allí encontrará nuestros nuevos agregados en los siguientes productos,

- Inyectores diesel y sus partes
- Bombas de alta presión diesel y sus partes
- Riel, reguladores de presión / caudal, válvulas de sobrepresión...
- Conectores de retorno y mangueras completas
- Fichas eléctricas para inyectores
- Sensores MAP, MAF, RPM, Cigüeñal, electroválvulas de turbo entre otros...
- Válvulas EGR
- Bomba de combustible eléctrica y módulos de tanque
- Bombas de dirección hidráulica
- Núcleos centrales para turbo
- Y pronto bobinas de encendidos entre otras líneas más electro partes para inyección naftera

Semanalmente agregamos nuevos artículos, manténgase informado entrando a nuestra web y bajando constantemente el catálogo.

Envíos a diario a todo el país por el medio que indique, para clientes en la provincia de Buenos Aires en nuestra web puede encontrar lista de trasportes con redespacho vía la ciudad de JUNIN.

Como siempre si no consigue el producto que necesitas Lautaro Diesel se lo importa a pedido en 15 días.

Saludos y gracias,

Lautaro Diesel

Stock permanente y envíos en el día a todo el país!!!  
Haganos llegar su consulta y responderemos a la brevedad,  
[ventas@lautarodiesel.com.ar](mailto:ventas@lautarodiesel.com.ar)

Horario de atención, de lunes a viernes 9-13 y de 14-18hrs. Salida a reparto a las 15hrs.

Lautaro Diesel no trabaja con ningún viajante / vendedor, Nadie lo visitará de nuestra parte!



SIEMENS



DENSO



[WWW.LAUTARODIESEL.COM.AR](http://WWW.LAUTARODIESEL.COM.AR)

Bartolomeo Jaimes 41 - Marques, (5008) Córdoba - Argentina

Tel: +54-351- 4774009 Fax: +54-351-4767828

Email: [ventas@lautarodiesel.com.ar](mailto:ventas@lautarodiesel.com.ar)

Para recibir ofertas y novedades favor darle me gusta a nuestra página en Facebook  
<https://www.facebook.com/lautarodieselinyectores>



## BATERÍAS DE LITIO POWERROAD & VISION



**VZH Van Zandweghe Hnos**  
se ha especializado en la  
fabricación y distribución  
de ésta tecnología.

**Van Zandweghe Hnos**

una batería para cada necesidad  
[www.baterias.com.ar](http://www.baterias.com.ar) - [info@vzh.com.ar](mailto:info@vzh.com.ar)

Tel.: 11 4637-2904

Av. Directorio 3602 Ciudad Autónoma de Buenos Aires



CAJAS DE <b>VELOCIDAD</b>	TODO EN <b>DIFERENCIA</b>	VENTA DE <b>REPUESTOS</b>	TODO PARA EL <b>4X4 y 4X2</b>
------------------------------	------------------------------	------------------------------	----------------------------------



**REFORMAS Y ADAPTACIONES DE CAJAS  
DE VELOCIDAD Y DIFERENCIALES  
ARMADO Y REPARACIÓN  
REPUESTOS ORIGINALES  
RECAMBIO DE ENGRANAJES**

**COMPRESORES DE AIRE ACONDICIONADO**

CASA  
**EL TARTA**  
*de Ayula SRL*

**Paysandu 2371 (1416) Capital Federal  
Tel.: 4582-5512/4585-6454 Fax: 4583-1994**



**+54 9 11 3113 6888**

**E mail: eltarta4x4@hotmail.com**

**ENVÍOS  
AL  
INTERIOR**

Cordiviola 1227 - Rosario - Santa Fe  
Tel.: (1341) 4303730  
Lautaro Bordini (0341) 156033028  
[www.distribuidorahepa.com.ar](http://www.distribuidorahepa.com.ar)  
[distribuidorahepa@hotmail.com](mailto:distribuidorahepa@hotmail.com)

**EQUIPO MULTIFUNCION PARA PRUEBA Y DIAGNOSTICO**



Activo  
**PDM-E1**

El equipo multifunción PDM-E1 es una potente herramienta que permite trabajar en sistemas de inyección de combustible de vehículos de inyección de combustible de una forma sencilla y rápida. Sus opciones integradas permiten probar, analizar y simular todo tipo de sensores y actuadores del vehículo. Genera señales que son totalmente configurables por el usuario a la hora de diagnosticar fallas. El equipo cuenta con un moderno sistema electrónico basado en potente microprocesador RISC de alta performance, el cual se encarga de generar las diferentes ondas y funciones emulando la ECU. Las opciones integradas pueden ser utilizadas para realizar ensayos y pruebas sobre el sistema electrónico de motores de inyección de nafta y Common Rail.

**Especificaciones técnicas:**

- Alimentación: 12v CC mediante batería o fuente externa 220v CA - 12v CC.
- Protección contra cortocircuitos. Acceso a fusible sobre el panel trasero.
- Equipamiento de última generación basado en potente microprocesador RISC de alta performance.
- Excelente visibilidad en su pantalla LCD de 2x2 caracteres con luz de fondo para el manejo de funciones.
- Prueba inyectinas multipunto y monopunto. (Para control de banco de pruebas y limpieza).
- Salida para control de bomba de nafta con indicación luminosa de activación. (Para control de banco de pruebas y limpieza).
- Prueba todos los actuadores de ralentí del mercado: Solenoide con resorte antafricción, doble solenoide, motor de corriente continua y motor paso a paso (Magneti Marelli-GM)
- Prueba manijosa motorizada con medición simultánea de sensor TPS.
- Prueba solenoides y válvulas en general.
- Permite Simular todos los sensores de 0v-5v: TPS, MAP, MAF, temperatura de agua, etc.
- Genera señal de sonda lambda con voltaje entre 0v-1v ver diferentes regímenes.
- Genera señal de MAP Ford/VW de frecuencia (HZ).
- Simula sensores resistivos (contrales independientes de 1K, 10K y 100K).
- Genera señales para probar y ajustar tacómetros y velocímetros.
- Genera señal tipo HALL de amplitud variable.
- Genera señales RPM HALL y magnético para activar la ECU sin necesidad que el motor gire.
- Genera pulsos para prueba de bobinas de baños de aceite y seaca.
- Prueba bobinas con y sin módulo de encendido.
- Prueba módulos de encendido.
- Prueba captores inductivos y hall mediante la función frecuencímetro y osciloscopio.
- Mide tensión continua mediante función voltímetro con autorango hasta 30V.
- Mide frecuencia, mediante función frecuencímetro hasta 20Khz.
- Mide resistencia hasta 50 Ohms.
- Mide temperatura entre 0°C y 150°C con sensor electrónico integrado.
- Posee salidas de tensión continua de 5v y 12v.
- Función osciloscopio y captura de ondas mediante conexión a PC por puerto USB.
- Generación de onda totalmente configurable desde la PC mediante conexión por puerto USB.
- Fácil utilización y manejo.
- Incluye diferentes cables de conexión.

# Cajas automaticas **FI** S.R.L.

**REPARACIÓN DE  
TRANSMISIONES AUTOMÁTICAS**

**SERVICIO**

**DIAGNÓSTICO  
COMPUTARIZADO**

**ATENCIÓN A CONCESIONARIAS  
Y TALLERES**



**PRECISION  
INTERNACIONAL**

ENVÍOS AL INTERIOR

TARJETAS DE  
CRÉDITO Y DÉBITO



Av Gral. E. Mosconi 870  
Lomas del mirador  
Tel. 4699-0693 / 0631  
Cel. 11-5306-1691  
cajasautomaticasfi@gmail.com  
Cajas Automáticas FI  
www.cajasautomaticasfi.com.ar

## RG Repuestos

REPUESTOS IMPORTADOS



CHEVROLET



HONDA



TOYOTA



NISSAN



DAIHATSU



ISUZU



SUZUKI



SUBARU



Mario Bernasconi



nisanwarnes

090 / 4854-5858

nisanwarnes.com.ar

# RG

REPUESTOS



WhatsApp

11-41448700

# RG Repuestos

Mario Bernasconi 2273 -Villa Crespo - Repuestos  
Autos asiáticos - 48556090 - 1141448700

## EMPRESAS - MONOTRIBUTISTAS - EMPLEADOS

ATENCIÓN  
PERSONALIZADA

CONTADORA PÚBLICA  
NACIONAL (U.B.A.)  
HONORARIOS ACCESIBLES



15.58906940

IMPUESTOSDEARGENTINA@GMAIL.COM



NUEVO



NOVEDAD  
NUEVA ACTUALIZACIÓN

ACTUALIZACIÓN | 1.2

FULLCONNECT® V1.2

LABORATORIO VIRTUAL



Av. Alejo Bruix 4677 / CABA  
+54 11 3533 8914 / +54 11 3979 0553  
info@ceaelectronica.com

Av. Emilio Castro 6212 / CABA  
+54 11 3533 8914 / +54 11 3979 0553  
cursos@ceaelectronica.com



**marrose**  
FRENOS

40 años de trayectoria  
y un nuevo sistema de Pedidos online

www.marrosefrenos.com



Tel/Fax.: 011 4838 1981 - 011 4709 6584  
www.marrosefrenos.com  
Email: ventas@marrosefrenos.com

**marrose**  
FRENOS

## CAJAS AUTOMÁTICAS

DISTRIBUIDOR AUTORIZADO

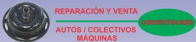
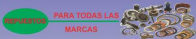
PRECISION  
INTERNATIONAL

ATK

LUZ



ACEITES Y ADITIVOS ESPECIALES



ENVÍOS A TODO EL PAÍS

# MOTOR 4GROS

## MIEMBRO A.T.S.G.

Automatic Transmission Service Group

Vicoytes 1900 esq. Luján (1275) Capital  
Tel.: 4301 3368 / 4301 6780 / 4302 1779

motor\_ros@hotmail.com

+54 9 11 3247-8529



## Repuestos y Accesorios VOLKSWAGEN - FORD

Línea Completa  
Motores y Cajas

Av. BEIRO 5580 Tel 4641-6834  
[www.dodgebeiro.com](http://www.dodgebeiro.com)

seguinos por:



## JOSE M. BAD BRT

### SERVICIO INTEGRAL DEL AUTOMOVIL

Diagnóstico computarizado

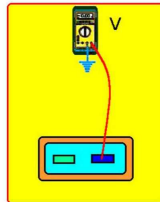
La Pampa 4522/24  
Cap.- Tel.: 4522-0838  
[www.brtinyeccion.com](http://www.brtinyeccion.com)

Seguinos en:



## Prueba 2 — Control de alimentación

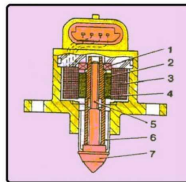
Con un tester en función voltaje, con el motor frío abra la llave de contacto, conecte las dos puntas del tester en los dos pines del conector de la válvula, la alimentación deberá ser tensión de batería.



## ¿Qué defecto provoca su mal funcionamiento?

Motor se para en ralentí, motor queda acelerado en ralentí.

## MOTOR PASO A PASO



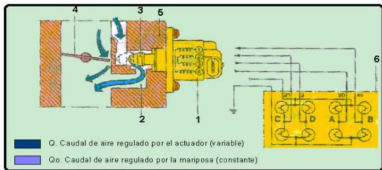
## COMPONENTES DEL MOTOR PASO A PASO

- |                |                           |
|----------------|---------------------------|
| 1 - Rodamiento | 5 - Tornillo              |
| 2 - Rosca      | 6 - Ranuras antirrotación |
| 3 - Bobinas    | 7 - Obturador             |
| 4 - Imán       |                           |

El motor paso a paso consta de:

Un motor eléctrico paso a paso que posee dos bobinados en el estator y un rotor que incluye un cierto número de pares de polos magnéticos permanentes.

Un reductor de tornillo/tornillo hembra que transforma el movimiento rotatorio en movimiento rectilíneo.



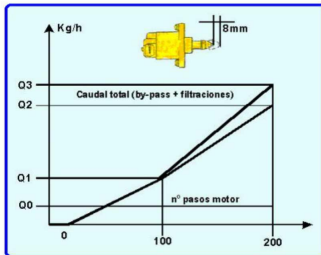
El motor para funcionar en ralentí, es decir con mariposa (4) totalmente cerrada, necesita una cierta cantidad de aire ( $Q_0$ ) y de carburante para vencer los roces internos y mantener su propio régimen de rotación. A la cantidad de aire ( $Q_0$ ) que llega del filtro de aire que en ralentí se filtra a través de la válvula mariposa (4) en posición de cierre, debe añadirse durante las fases de calentamiento del motor o al accionar servicios exteriores si existen (dirección hidráulica, aire acondicionado, cambio automático, etc.), una posterior cantidad de aire ( $Q$ ) para permitir que el motor mantenga constante el régimen de revoluciones.

Para obtener este resultado el motor paso a paso (1) fijado en el cuerpo de mariposa (5) controlado por la computadora (6) que al funcionar mueve un vástago con obturador (3) que varía la sección de paso del conducto de By-pass (2) y, por consiguiente la cantidad de aire ( $Q_0 + Q$ ) aspirado por el motor.

La computadora utiliza, para regular este tipo de acción, los parámetros de velocidad angular del motor y temperatura del líquido refrigerante del motor procedente de los diferentes sensores. El motor paso a paso se caracteriza por elevada precisión y resolución (unas 20 revoluciones). Los impulsos enviados por la computadora al motor se transforman de un movimiento rotatorio en movimiento lineal de desplazamiento (aproximadamente 0,04 mm/paso) a través de un mecanismo de tipo tornillo/tornillo hembra, accionando el obturador cuyos desplazamientos varían la sección del conducto de By-pass.

El caudal de aire mínimo ( $Q_0$ ) de valor constante se debe a la filtración por debajo de la mariposa de aceleración que se regula en su montaje y se garantiza con un tapón de inviolabilidad.

El caudal máximo ( $Q_2$ ) ( $Q_3$  para cambio automático) esta garantizado por la posición de máxima retracción del obturador (unos 200 pasos que corresponden a 8 mm). Entre estos dos valores el caudal de aire sigue la ley mostrada en el gráfico de abajo.



## ESTRATEGIA DEL MOTOR

El numero de pasos de trabajo esta en función de las condiciones del motor:

### FASE DE ARRANQUE

Al abrir la llave de contacto, el motor paso a paso, bajo comando de la computadora, se coloca en función de la temperatura del liquido refrigerante del motor y de la tensión de la batería.

### FASE DE CALENTAMIENTO DEL MOTOR

El numero de revoluciones se corrige en función de la temperatura del liquido refrigerante del motor.

**CON MOTOR CALIENTE** La gestión del ralenti depende de la señal procedente del sensor de revoluciones del motor. Al accionar cargas exteriores la computadora gestiona el ralenti sostenido.

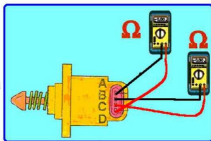
**EN DESACELERACION** La computadora reconoce la fase de retención por la posición del sensor de posición de mariposa. Controla la posición del motor paso a paso mediante una ley de caudal de ralenti (ley de DASH-POT), es decir retrasa el retorno del obturador (3) a su posición de estanqueidad, permitiendo que una cantidad de aire by-passado por el orificio (2) llegue al motor y reduzca los contaminantes de los gases de escape.

### ¿Cómo se mide?

#### Prueba 1

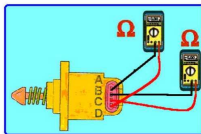
##### - Medición de resistencia

Desconecte la ficha del motor paso a paso, con un tester en función resistencia coloque las dos puntas del tester como muestra la figura, primero mida la



resistencia de un bobinado y después del otro, compare las resistencias con las especificadas.

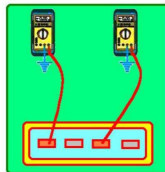
**ATENCIÓN:** Hay dos tipos de motores paso a paso, uno como muestra la figura un bobinado AyDy el otro ByC. El segundo los bobinados son los siguientes A y B y C y D.



#### Prueba 2

##### - Control de alimentación

Desconectar la ficha del motor paso a paso, con un tester en función voltaje coloque las puntas como indica la figura, mida la tensión, esta debe ser la de batería.



### ¿Que defecto provoca su mal funcionamiento?

Motor marcha irregular en ralenti, motor acelerado en ralenti, motor se para en ralenti.

# MONTIEL ELECTRONAUTO



- ▼ Diagnóstico Computarizado
- ▼ Electricidad
- ▼ Inyección Electrónica

- ▼ Reset de Fallas.
- ▼ Control de Consumos
- ▼ Limpieza de Inyectores



Cambios de Correas.  
Reset de Servis.

Vértiz 8190 - Tel.: (0223) 482-8710 - Mar del Plata - Pcia. Buenos Aires



ceaelectronica.com



## MANUALES TÉCNICOS

Pruebas y Ensayos / C. Electrónicos  
Manual de Consulta

54 9 11 3230-2978 54 9 11 4989-6292

Av. Alejo Bruix 4677 / CABA  
+54 11 3533 8914 / +54 11 3979 0553  
info@ceaelectronica.com

Av. Emilio Castro 6212 / CABA  
+54 11 3533 8914 / +54 11 3979 0553  
cursos@ceaelectronica.com



www.guiamecanica.com

+54 9 11 3795-0059



DISTRIBUIDORA DE P.A.



Cordiviola 1227 - Rosario - Santa Fe  
Tel.: (1341) 4303730  
Lautaro Bordini (0341) 156033028  
[www.distribuidorahepa.com.ar](http://www.distribuidorahepa.com.ar)  
[distribuidorahepa@hotmail.com](mailto:distribuidorahepa@hotmail.com)

## PROBADOR DE BOBINAS



Artículo  
PDM-EB

El probador de bobinas PDM-EB es un equipo que permite ensayar cualquier tipo de bobina de ignición automotriz, ya sea la bobina tradicional o las que incorporan módulo de encendido. Para esto, se dispone de un chapómetro integrado que permite analizar la chispa generada por la bobina, con el objetivo de evaluar si la alta tensión generada es correcta. Al disponer de un chapómetro integrado, se simplifica el conexionado de prueba, se disminuye el tiempo de evaluación de la bobina y se permite realizar el ensayo de una manera más segura. El equipo cuenta con un control de variación de RPM para poder probar el funcionamiento de la bobina en diferentes regímenes de trabajo, tal cual como si estuviera en el motor. En el frente hay presente un led de indicación de presencia de pulsos, que sirve de referencia visual para que el usuario sepa que los pulsos se están aplicando efectivamente a la bobina. La alimentación se toma desde 12v, ya sea desde la batería del automóvil o desde una fuente externa. Se dispone de un led en el frente que permite al usuario saber si a conectado correctamente la alimentación del equipo, de tal manera de que si el led de conexión correcta de batería se enciende, significa que la polaridad de la fuente es correcta. En caso contrario, si el led no enciende significa que se ha conectado de manera inversa la alimentación. De manera adicional, el equipo es capaz de generar pulsos para inyectores monopunto y multipunto, señal hall de 12v y señal para excitar módulo de encendido Hall.

### Especificaciones técnicas:

- Prueba chispa de bobinas de una o múltiples tomas con o sin módulo de encendido incorporado.
- Genera señal para disparo de módulos de encendido Hall/inductivos.
- Genera pulsos para inyectores monopunto y multipunto.
- Genera señal Hall de 12 (Emulsa distribuidor Hall, Señal Hall genérica, Tacómetro, velocímetro, etc.)



ceaelectronica.com



PRODUCTOS DE CALIDAD

FABRICACIÓN Y DISTRIBUCIÓN



CEA | ELECTRÓNICA  
AUTOMOTRIZ



## PROVINCIA DE SALTA

También estamos en la ciudad de Salta, podés encontrar nuestros productos directamente comunicandote con Nicolás Ghiggia.

Tel: 0387 567 5356.

Mail: [ceasalta.nicolas@gmail.com](mailto:ceasalta.nicolas@gmail.com)

[www.ceaelectronica.com](http://www.ceaelectronica.com)

Mecánica  
**Fran Car**



Diagnóstico Computarizado

**INYECCIÓN ELECTRÓNICA  
MECÁNICA EN GENERAL**

**San Martín 1099 - Maipú - Buenos Aires**  
Tel. (02268) 15518764

Laboratorio de  
Electrónica Automotriz  
**IDEA**



Tel.: 0223 4755950  
Cel.: 0223 15 5384494  
fernanddoo@hotmail.com

- \* Reparación de Instrumentales Digitales.
- \* Airbag.
- \* Módulos Electrónicos.
- \* ECU's Reparación y Programación.
- \* Diagnóstico Computarizado.

**Instrumentales**  
**Digitales**  
**Electrónica**  
**Automotriz**



SERVICIO OFICIAL

**TOBAS**



Tel/ Fax: 0223 481 0914

e mail: tallertobas@hotmail.com

REPUESOTOS

**MG - ROVER**

**VALENTINI 149** (cint. Mitre) (7600) MDP

REPUESOTOS ORIGINALES VEHICULOS LIVIANOS Y PESADOS



**CHILE 1999 - Tel: 0223 476 4020**



Seguinos por

EMBRAGUES MEDICI



**SERVICIO MECANICO**

**MAXI**

**DIESEL e INYECCION  
MECANICA EN GENERAL  
DIAGNOSTICO COMPUTARIZADO  
ALINEACION Y BALANCEO  
TREN DELANTERO Y FRENOS**

BALCARCE 5930 \* TE.: 477-2407 \* MAR DEL PLATA



**caviglia**  
REPUESOTOS PARA CAMIONES

+549 223 5383512  
+549 223 5383515

Seguinos en

**Av. Champagnat 1167 tel/fax 0223 4701233 7600 Mar del Plata**

**BLANCO GNC**  
**CHAMPAGNAT 3654**  
**Tel: 2234780661**  
**+54 9 223 400 5967**



**A.G. TURBOTECHNIK**  
LABORATORIO DE MANTENIMIENTO, SERVICIO Y BALANCEO DE TURBOCOMPRESORES  
PRUEBA Y REPARACIÓN DE INYECTORES COMMON RAIL

Chile 1338 - Villa Raífo - 3 de Febrero  
Pcia. de Bs. As. Cp. B1675AGF  
Tel./Fax: 011 4712 1061 ☎ +54911 5455-8653  
at@turbotechnik.com.ar  
info@ag-turbotechnik.com.ar  
www.ag-turbotechnik.com.ar

## Especialistas en reparación de TURBOS

**A.G. Turbotechnik** está formada por un grupo de ingenieros y técnicos altamente especializados en los sistemas de turboalimentación e inyección Common rail.

Debido a nuestros conocimientos y máquinas de última tecnología, es que podemos brindarle a nuestros clientes el mejor servicio en mantenimiento, reparación y balanceo de turbocompresores y trabajos integrales en inyectores de common rail.

Nuestro objetivo es tener un contacto dinámico con el cliente para poder responder a sus inquietudes al 100 %.

Gracias a todo esto, **A.G. Turbotechnik** puede proporcionar un producto altamente garantizado para su correcto funcionamiento.

**MECÁNICA**  
**PROINNOTTI**

**POTENCIACIÓN DE VEHÍCULOS PESADOS DIESEL**

**MAYOR RENDIMIENTO - MENOR CONSUMO**

**MECÁNICA GENERAL**

**INYECCIÓN ELECTRÓNICA**

**+54 9 2923 539249**

**Cacique Pincén y 10 de Noviembre - Bordenave - Bs. As.**